

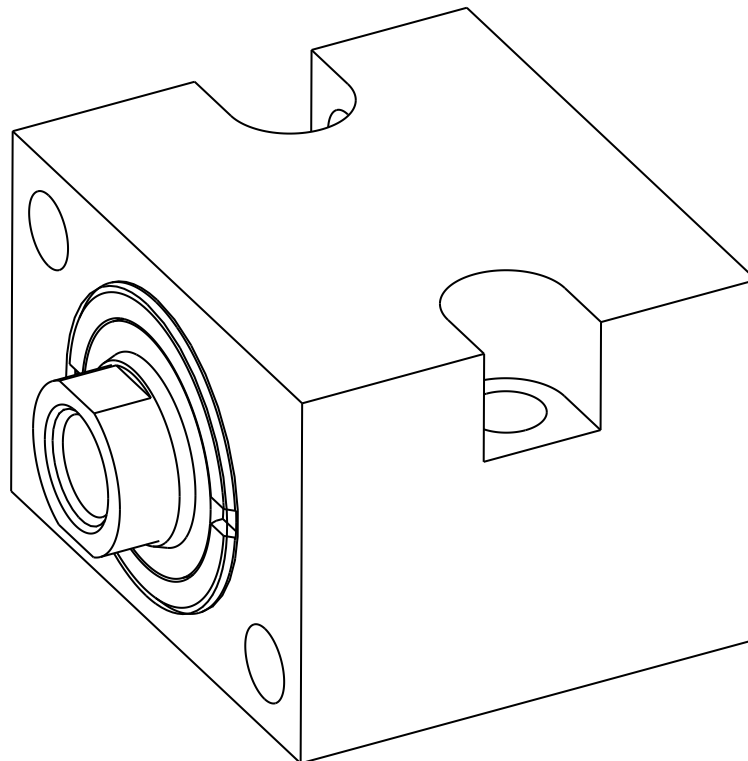
Cilindros hidráulicos tipo bloque Series CDB

Número de documento: L4579

Revisión del documento: A

Fecha de publicación: Octubre de 2021

Idioma: Español ES



⚠️ ADVERTENCIA Libere completamente la presión hidráulica y desconecte la unidad de potencia hidráulica de la fuente de alimentación antes de comenzar cualquier procedimiento de inspección, mantenimiento o reparación. El incumplimiento de estas precauciones puede provocar la muerte o lesiones personales graves. Durante el desmontaje y el montaje en el taller deben seguirse los procedimientos de seguridad apropiados para minimizar cualquier posibilidad de lesión.

QUIÉNES SOMOS

Enerpac es líder mundial en el mercado de herramientas hidráulicas de alta presión, productos de fuerza controlada, mecanizado portátil, servicios *in situ* y soluciones para un posicionamiento preciso de cargas pesadas. Como innovador líder con un legado de más de un siglo, Enerpac ha ayudado a desplazar y mantener algunas de las estructuras más grandes del mundo. Cuando la seguridad y la precisión realmente importan, los profesionales de élite de industrias como la aeroespacial, la infraestructura, la fabricación, la minería, el petróleo y el gas y la generación de energía confían en Enerpac para herramientas, servicios y soluciones de calidad. Para más información, visite www.enerpac.com.



www.facebook.com/enerpac



www.youtube.com/enerpac



www.linkedin.com/company/enerpac



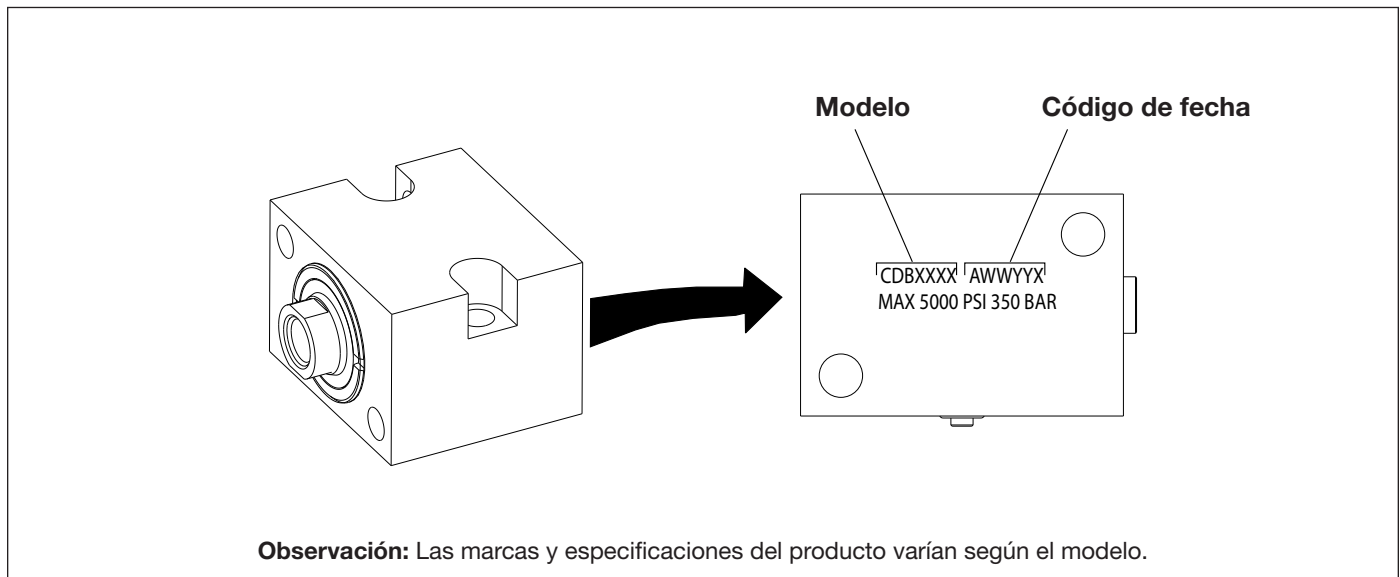
www.twitter.com/enerpac

GARANTÍA

Consulte el documento de Garantía global de Enerpac para consultar las condiciones de la garantía del producto. Dicha información sobre la garantía puede encontrarse en www.enerpac.com.

MARCAS DEL PRODUCTO

Consulte las marcas en el extremo de la base de la carcasa del cilindro para conocer el número de modelo, el código de fecha y otra información relevante.



IDIOMAS DISPONIBLES

Hay una copia electrónica de este documento disponible en línea en varios idiomas:

- **[EN]** English - For other languages, visit www.enerpac.com.
- **[DE]** Deutsch - Weitere Sprachen finden Sie unter www.enerpac.com.
- **[ES]** Español - Para otros idiomas visite www.enerpac.com.
- **[FR]** Français - Pour toutes les autres langues, rendez-vous sur www.enerpac.com.
- **[IT]** Italiano - Per altre lingue visitate il sito www.enerpac.com.
- **[NL]** Nederlands - Ga voor de overige talen naar www.enerpac.com.

INFORMACIÓN DEL CÓDIGO DE FECHA DEL PRODUCTO

Este documento es aplicable a los siguientes modelos de cilindros con códigos de fecha que comienzan con la letra "A":

- CDB280282
- CDB280282V

Este documento es aplicable a los siguientes modelos de cilindros con códigos de fecha que comienzan con la letra "F":

- CDB10162
- CDB10162V
- CDB180252
- CDB180252V
- CDB18502
- CDB18502V
- CDB180502
- CDB180502V
- CDB40502
- CDB40502V
- CDB280562
- CDB280562V
- CDB70502
- CDB70502V

Este documento es aplicable a los siguientes modelos de cilindros con códigos de fecha que comienzan con la letra "G":

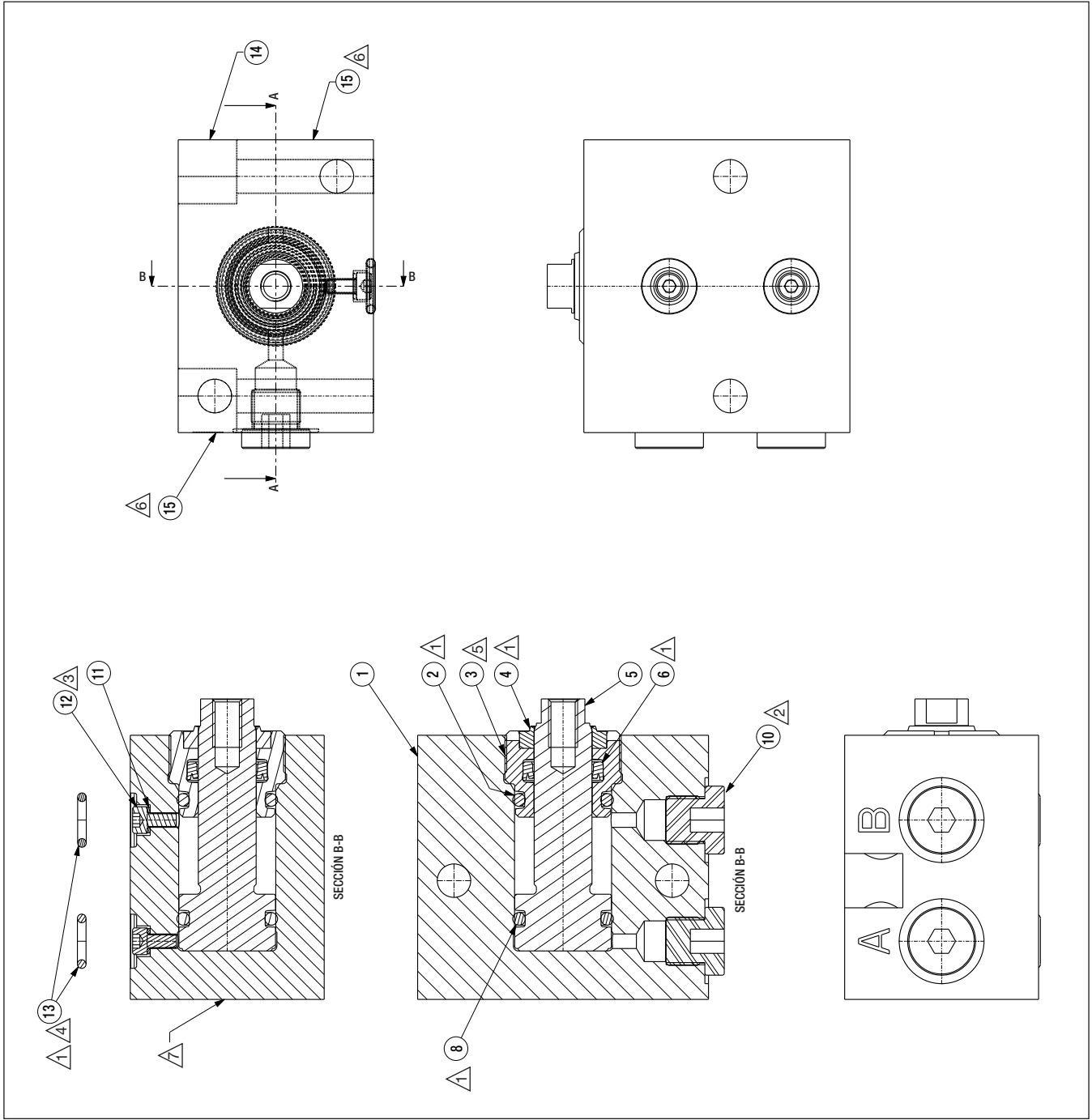
- CDB10362
- CDB10362V
- CDB18202
- CDB18202V
- CDB40252
- CDB40252V
- CDB70252
- CDB70252V

ÍNDICE

PÁGINA

Figura 1: Conjunto del cilindro - Serie CDB	4
Lista de piezas para Figura 1 - Modelos de 10 kN y 18 kN, serie CDB.....	5
Lista de piezas para Figura 1 - Modelos de 40 kN y 70 kN, serie CDB.....	6
Lista de piezas para Figura 1 - Modelos de 180 kN y 280 kN, serie CDB.....	7

Figura 1: Conjunto del cilindro - Serie CDB



Observaciones:

- 1 Lubrique todas las juntas antes del montaje.
- 2 Tapón BSPP 1/8": Aplique un torque de 45-55 in-lb [5,1 - 6,2 Nm]. Tapón BSPP 1/4": Aplique un torque de 40-70 in-lb [4,5 - 7,9 Nm].
- 3 Modelos de 10, 18, 40 y 70 kN: Aplique un torque de 8-10 in-lb [0,9 - 1,1 Nm]. Modelos de 180 y 280 kN: Aplique un torque de 34-36 in-lb [3,8 - 4,0 Nm].
- 4 Se envía suelto en una bolsa con el cilindro.
- 5 Aplique Loctite 243 a las roscas, a 90 grados de la muesca u orificio de instalación.
- 6 Modelos de 10, 18, 40 y 70 kN: Pegue la etiqueta de atención en el lado del cilindro opuesto a las tomas de presión.
- 7 Modelos de 180 y 280 kN: Pegue la etiqueta de atención encima de las tomas de presión.
- 8 Las especificaciones y el código de fecha se colocan en este lugar.

Lista de piezas para Figura 1 - Modelos de 10 kN y 18 kN, serie CDB

Pieza	Descripción	Uds.	Número de pieza			
			Modelos CDB10162 y CDB10162V	Modelos CDB10362 y CDB10362V	Modelos CDB18202 y CDB18202V	Modelos CDB18502 y CDB18502V
1	Base	1	PA1878005	PA1914005	PA1879005	PA1915005
2	Junta tórica de anillo de retención (todos los modelos)	1	* ▲ B1114203	* ▲ B1114203	◆ ▼ B1117203	◆ ▼ B1117203
3	Anillo de retención	1	PA2720004	PA2720004	PA2211044	PA2211044
4	Rascador	1	◆ ▼ DQ372041	◆ ▼ DQ372041	◆ ▼ CY474041	◆ ▼ CY474041
5	Émbolo	1	PA2702040	PA2703040	PA2705040	PA2706040
6	Junta U-Cup de vástago (estándar)	1	* DW1060041	* DW1060041	◆ DW1061041	◆ DW1061041
	Junta U-Cup de vástago (Viton)	1	▲ DW1772041	▲ DW1772041	▼ DW1773041	▼ DW1773041
8	Junta tórica de pistón (estándar)	1	* B1114803	* B1114803	◆ B1210803	◆ B1210803
	Junta tórica de pistón (Viton)	1	▲ B1114203	▲ B1114203	▼ B1210203	▼ B1210203
10	Tapón 1/8" BSPP (estándar)	2	CS236006	CS236006	CS236006	CS236006
	Tapón 1/8" BSPP (Viton)	2	F100006	F100006	F100006	F100006
11	Junta de cobre	2	* ▲ PA1286167	* ▲ PA1286167	◆ ▼ PA1286167	◆ ▼ PA1286167
12	Perno de tapón	2	CCA311028-1A	CCA311028-1A	CCA311028-1A	CCA311028-1A
13	Junta tórica	2	* ▲ B1011203	* ▲ B1011203	◆ ▼ B1011203	◆ ▼ B1011203
14	Etiqueta, Enerpac	1	F100026-20	F100026-20	F100026-20	F100026-20
15	Etiqueta, Atención	1	CH272026	CH272026	CH272026	CH272026
*	Piezas incluidas en el kit de juntas estándar, CDB10K1.					
◆	Piezas incluidas en el kit de juntas estándar, CDB18K1.					
▲	Piezas incluidas en el kit de juntas de Viton, CDB10KV1.					
▼	Piezas incluidas en el kit de juntas de Viton, CDB18KV1.					

Observación: Los cilindros con números de modelo que terminan en "V" están equipados con juntas de Viton.

Lista de piezas para Figura 1 - Modelos de 40 kN y 70 kN, serie CDB

Pieza	Descripción	Uds.	Número de pieza			
			Modelos CDB40252 y CDB4052V	Modelos CDB40502 y CDB4052V	Modelos CDB70252 y CDB7052V	Modelos CDB70502 y CDB7052V
1	Base	1	PA1888005	PA1916005	PA1917005	PA1918005
2	Junta tórica de anillo de retención (todos los modelos)	1	●■B1126203	●■B1126203	*■B1223203	*■B1223203
3	Anillo de retención	1	PA2212044	PA2212044	PA2213044	PA2213044
4	Rascador	1	●■CY549041	●■CY549041	*■CY550041	*■CY550041
5	Émbolo	1	PA2708040	PA2709040	PA2711040	PA2712040
6	Junta U-Cup de vástago (todos los modelos)	1	●■PA2174041	●■PA2174041	*■PA2175041	*■PA2175041
8	Junta tórica de pistón (estándar)	1	●B1219803	●B1219803	*B1326803	*B1326803
	Junta tórica de pistón (Viton)	1	■B1219203	■B1219203	▼B1326203	■B1326203
10	Tapón 1/8" BSPP (estándar)	2	CS236006	CS236006	-----	-----
	Tapón 1/4" BSPP (estándar)	2	-----	-----	CS235006	CS235006
	Tapón 1/8" BSPP (Viton)	2	F100006	F100006	-----	-----
	Tapón 1/4" BSPP (Viton)	2	-----	-----	F100006-1	F100006-1
11	Junta de cobre	2	●■PA1286167	●■PA1286167	*■PA1286167	*■PA1286167
12	Perno de tapón	2	PA1545028	PA1545028	PA1545028	PA1545028
13	Junta tórica	2	●■B1011203	●■B1011203	*■B1011203	*■B1011203
14	Etiqueta, Enerpac	1	F100026-20	F100026-20	F100026-20	F100026-20
15	Etiqueta, Atención	1	CH272026	CH272026	CH272026	CH272026
●	Piezas incluidas en el kit de juntas estándar, CDB40K1.					
*	Piezas incluidas en el kit de juntas estándar, CDB70K1.					
■	Piezas incluidas en el kit de juntas de Viton, CDB40KV1.					
+	Piezas incluidas en el kit de juntas de Viton, CDB70KV1.					

Observación: Los cilindros con números de modelo que terminan en "V" están equipados con juntas de Viton.

Lista de piezas para Figura 1 - Modelos de 180 kN y 280 kN, serie CDB

Pieza	Descripción	Uds.	Número de pieza			
			Modelos CDB180252 y CDB180252V	Modelos CDB180502 y CDB180502V	Modelos CDB280282 y CDB280282V	Modelos CDB280562 y CDB280562V
1	Base	1	PA1920005	PA1921005	DW1771005	PA1923005
2	Junta tórica de anillo de retención (todos los modelos)	1	☼B1233203	☼B1233203	◆+B1238203	◆+B1238203
3	Anillo de retención	1	PA2214044	PA2214044	PA2215044	PA2215044
4	Rascador	1	☼CY488041	☼CY488041	◆+DQ699041	◆+DQ699041
5	Émbolo	1	PA2714040	PA2715040	PA2717040	PA2718040
6	Junta U-Cup de vástago (todos los modelos)	1	☼PA2176041	☼PA2176041	◆+PA2177041	◆+PA2177041
8	Junta tórica de pistón (estándar)	1	☼B1335803	☼B1335803	◆B1341803	◆B1341803
	Junta tórica de pistón (Viton)	1	☼B1335203	☼B1335203	☼B13412103	☼B13412103
10	Tapón 1/4" BSPP (estándar)	2	CS235006	CS235006	CS235006	CS235006
	Tapón 1/4" BSPP (Viton)	2	F100006-1	F100006-1	F100006-1	F100006-1
11	Junta de cobre	2	☼PA1303167	☼PA1303167	◆+PA1303167	◆+PA1303167
12	Perno de tapón	2	CCA411028-1A	CCA411028-1A	CCA411028-1A	CCA411028-1A
13	Junta tórica	2	☼B1110203	☼B1110203	◆+B1110203	◆+B1110203
14	Etiqueta, Enerpac	1	F100026-20	F100026-20	F100026-20	F100026-20
15	Etiqueta, Atención	1	CH272026	CH272026	CH272026	CH272026
☼	Piezas incluidas en el kit de juntas estándar, CDB180K1.					
☼	Piezas incluidas en el kit de juntas estándar, CDB280K1.					
◆	Piezas incluidas en el kit de juntas de Viton, CDB180KV1.					
☼	Piezas incluidas en el kit de juntas de Viton, CDB280KV1.					

Observación: Los cilindros con números de modelo que terminan en "V" están equipados con juntas de Viton.



Enerpac Tool Group Corp
N86 W12500 Westbrook Crossing
Menomonee Falls, WI 53051 EE.UU.